

## 베트남 소식

2,3면

"해외출국 막았다" 빈그룹 회장 허위사실 유포 혐의 9명 징계  
호치민 2분기 아파트 분양가 최대 15% 상승  
베트남 두리안, 중국 정식 수출 예정  
토요타, 2022년형 하이럭스 베트남 수입 중단

베트남 산업용 토지 가격 두 자릿수 상승 전망  
비료값 상승에...Vinachem 6개월 동안 이익 31배 급증  
캄보디아 상반기 관광객 1위는 베트남...전년비 20배 증가  
TP뱅크, 상반기 이익 3조8000억 동...전년비 26% 증가

## 베트남 키워드 한국뉴스

北, 베트남과 대면 외교...주북 대사 일정 소개  
가장 선호하는 해외여행지?... "2위 베트남, 1위 '이곳'"  
베트남 진출 위한 1:1멘토링, 'Try Everything 2022' 개최  
"중국·베트남·몽골 관광객 모셔요" 청주시 홍보 마케팅

제목을 클릭하시면 해당링크로 이동합니다.

## 한눈에 보는 한국경제

오늘 금통위...치솟는 물가에 사상 첫 '빅스텝' 임박  
6월 취업자 84.1만명↑, 증가폭은 둔화...고령층이 절반 넘어  
별의 탄생·소멸 모습, 외계행성 물까지...새로운 우주시대 활짝  
세계 무역 시장에 전쟁·긴축 찬바람...한국은 이미 '비상'

제목을 클릭하시면 해당링크로 이동합니다.

7 July

SUN	MON	TUE	WED	THU	FRI	SAT
					1	2
3	4	5	6	7	8	9
10	11	12	13 6/15	14	15	16 초복
17 제헌절	18	19	20	21	22	23
24	25	26 중복	27	28	29 7/1	30

## 오늘의 명언

바쁜 사람은 눈물을 흘릴 시간이 없다.

- 바이런 -

RE:BOOT  
Shinhan

11면



주간 베트남 경제  
주요 이슈 및 전망

## 이달의 회원사

9면

DURING

듀링 베트남



사파 제이드 힐 리조트

SANHA

베트남 산하

SMARTSCORE



스마트 스코어

DAILY (2022.7.13)  
금융시장 동향

Shinhan Bank 제공

한/베 환율	한/베 증시
USD/KRW 1,312.1 +8.2	KOSPI 2,317.76 -22.51
USD/VND 23,393 +45	VNI 1,174.82 +19.53

하노이 날씨



26°C

흐리고 비  
32°C/26°C

## 후원해 주시는 분들



## 베트남 소식

### "해외출국 막았다" 빈그룹 회장 허위사실 유포 혐의 9명 징계



베트남 최대 민간기업인 빈그룹의 팜녓브엉(Pham Nhat Vuong) 회장의 출국금지 루머와 관련해 베트남 공안이 수사에 착수했다. 공안은 "빈그룹 회장이 해외여행을 하지 못하게 국가가 막았다는 허위사실을 유포한 혐의로 9명을 조사하고 있다"며 이같이 밝혔다. 공안은 하노이에 거주하는 또비호안(38세)의 정보를 하노이시 정보통신부로 이관해 수사 공조에 나섰다. 공안은 "이들은 허위 사실을 유포해 빈그룹의 명예를 훼손했고 주식시장에 부정적인 영향을 미쳤다"고 덧붙였다. 하노이 변호사 응웬득칭(Nguyen Duc Thinh)은 "소셜 네트워크에서 허위 정보를 제공하거나 대중에게 혼란을 야기하는 조작된 정보를 유포 혹은 공유하는 경우 최대 2000만 동(VND)에 벌금이 부과될 수 있다"고 지적했다. 한편 포브스(Forbes)에 따르면 빈그룹 브엉 회장의 순자산은 54억 달러로 추산되며 베트남에서 가장 많은 자산을 갖고 있는 것으로 조사됐다. (출처: vnexpress) **원문보기**

베트남 최대 민간기업인 빈그룹의 팜녓브엉(Pham Nhat Vuong) 회장의 출국금지 루머와 관련해 베트남 공안이 수사에 착수했다. 공안은 "빈그룹 회장이 해외여행을 하지 못하게 국가가 막았다는 허위사실을 유포한 혐의로 9명을 조사하고 있다"며 이같이 밝혔다. 공안은 하노이에 거주하는 또비호안(38세)의 정보를 하노이시 정보통신부로 이관해 수사 공조에 나섰다. 공안은 "이들은 허위 사실을 유포해 빈그룹의 명예를 훼손했고 주식시장에 부정적인 영향을 미쳤다"고 덧붙였다. 하노이 변호사 응웬득칭(Nguyen Duc Thinh)은 "소셜 네트워크에서 허위 정보를 제공하거나 대중에게 혼란을 야기하는 조작된 정보를 유포 혹은 공유하는 경우 최대 2000만 동(VND)에 벌금이 부과될 수 있다"고 지적했다. 한편 포브스(Forbes)에 따르면 빈그룹 브엉 회장의 순자산은 54억 달러로 추산되며 베트남에서 가장 많은 자산을 갖고 있는 것으로 조사됐다. (출처: vnexpress) **원문보기**

### 베트남 산업용 토지 가격 두 자릿수 상승 전망



베트남 제조 산업 회복세에 산업용 토지 수요가 증가하면서 향후 3년간 산업용 토지 가격이 두 자릿수 상승을 기록할 전망이다. 부동산 컨설팅 기업 CBRE는 베트남 북부와 남부의 산업용 토지 가격이 향후 3년간 각각 5~10%, 8~13%의 연간상승률을 기록할 것으로 예측된다고 밝혔다. 올해 상반기 산업단지 입주율은 북부지역이 80%, 남부지역이 90%를 기록했다. 한편 베트남 북부와 남부 산업단지에서 올해 상반기 각각 5~12%, 8~13%의 지가 상승을 기록했다. 남부의 한 산업단지에서는 최고 26%의 지가 상승을 보이기도 했다. 베트남 북부는 하노이가, 남부는 호치민이 산업용 토지 가격 상승을 선도했다. 호치민시 산업단지 지가는 1제곱미터당 200달러로 남부지역 산업용 토지 평균 가격인 135달러를 크게 상회했다. 하노이 산업단지 지가 역시 제곱미터당 139.9 달러로 북부지역 산업용 토지 평균 가격인 109달러를 상회했다. (출처: vnexpress) **원문보기**

베트남 제조 산업 회복세에 산업용 토지 수요가 증가하면서 향후 3년간 산업용 토지 가격이 두 자릿수 상승을 기록할 전망이다. 부동산 컨설팅 기업 CBRE는 베트남 북부와 남부의 산업용 토지 가격이 향후 3년간 각각 5~10%, 8~13%의 연간상승률을 기록할 것으로 예측된다고 밝혔다. 올해 상반기 산업단지 입주율은 북부지역이 80%, 남부지역이 90%를 기록했다. 한편 베트남 북부와 남부 산업단지에서 올해 상반기 각각 5~12%, 8~13%의 지가 상승을 기록했다. 남부의 한 산업단지에서는 최고 26%의 지가 상승을 보이기도 했다. 베트남 북부는 하노이가, 남부는 호치민이 산업용 토지 가격 상승을 선도했다. 호치민시 산업단지 지가는 1제곱미터당 200달러로 남부지역 산업용 토지 평균 가격인 135달러를 크게 상회했다. 하노이 산업단지 지가 역시 제곱미터당 139.9 달러로 북부지역 산업용 토지 평균 가격인 109달러를 상회했다. (출처: vnexpress) **원문보기**

### 호치민 2분기 아파트 분양가 최대 15% 상승



호치민의 새 아파트 분양가는 지난 2분기 8~15% 상승한 것으로 나타났다. 컨설팅 회사인 DKRA 베트남의 데이터에 따르면 호치민 고급 아파트는 2분기 신규 공급의 거의 78%를 차지하여 1분기보다 평균 가격이 상승했다고 밝혔다. 또 다른 컨설팅 업체인 CBRE 베트남은 아파트 분양가가 1분기보다 8.6% 오른 제곱미터당 2455달러를 기록했다고 밝혔다. 부동산플랫폼 batdongsan(Batdongsan)은 베트남의 건설비 상승을 분양가 증가 원인으로 꼽았다. 지난 2분기 호치민에서 분양된 아파트 중 제곱미터당 4000만 동(VND) 미만 아파트는 전무한 것으로 나타났다. 대출 부담을 없애기 위해 부동산을 처분하는 사람들이 늘어나면서 호치민의 아파트 매매가는 5~10% 하락했다. (출처: vnexpress) **원문보기**

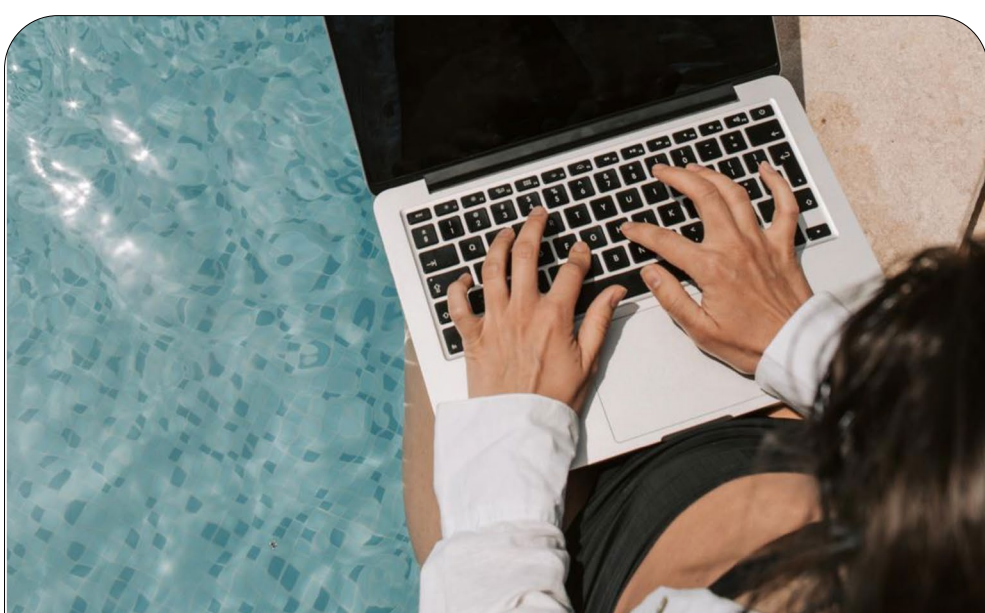
호치민의 새 아파트 분양가는 지난 2분기 8~15% 상승한 것으로 나타났다. 컨설팅 회사인 DKRA 베트남의 데이터에 따르면 호치민 고급 아파트는 2분기 신규 공급의 거의 78%를 차지하여 1분기보다 평균 가격이 상승했다고 밝혔다. 또 다른 컨설팅 업체인 CBRE 베트남은 아파트 분양가가 1분기보다 8.6% 오른 제곱미터당 2455달러를 기록했다고 밝혔다. 부동산플랫폼 batdongsan(Batdongsan)은 베트남의 건설비 상승을 분양가 증가 원인으로 꼽았다. 지난 2분기 호치민에서 분양된 아파트 중 제곱미터당 4000만 동(VND) 미만 아파트는 전무한 것으로 나타났다. 대출 부담을 없애기 위해 부동산을 처분하는 사람들이 늘어나면서 호치민의 아파트 매매가는 5~10% 하락했다. (출처: vnexpress) **원문보기**

### 비료값 상승에...Vinachem 6개월 동안 이익 31배 급증



베트남국립화학그룹(Vietnam National Chemical Group)은 비료 가격 상승 등의 영향으로 상반기 4조 1000억 동(VND)의 이익을 보고했다. 이는 지난해 이익보다 31배 증가한 규모다. 베트남국립화학그룹의 상반기 매출은 26% 증가한 32조8300억 동(VND)으로 당초 목표치의 3분의 2를 초과 달성했다. 비료와 농약은 매출의 60%를 차지하는 베트남국립화학그룹의 핵심 사업으로 꼽힌다. 한편 베트남국립화학그룹의 자회사 Vietnam Apatite Company(이익 410% 증가), Southern Fertilizer JSC(이익 297% 증가), DAP - Vinachem JSC(이익 233% 증가) 및 Viet Tri Chemical JSC(이익 207% 증가) 등도 세 자릿수의 이익 성장을 기록했다. 올해 베트남국립화학그룹은 가장 수익성이 높은 해가 될 것으로 전망하고 있다. (출처: vnexpress) **원문보기**

베트남국립화학그룹(Vietnam National Chemical Group)은 비료 가격 상승 등의 영향으로 상반기 4조 1000억 동(VND)의 이익을 보고했다. 이는 지난해 이익보다 31배 증가한 규모다. 베트남국립화학그룹의 상반기 매출은 26% 증가한 32조8300억 동(VND)으로 당초 목표치의 3분의 2를 초과 달성했다. 비료와 농약은 매출의 60%를 차지하는 베트남국립화학그룹의 핵심 사업으로 꼽힌다. 한편 베트남국립화학그룹의 자회사 Vietnam Apatite Company(이익 410% 증가), Southern Fertilizer JSC(이익 297% 증가), DAP - Vinachem JSC(이익 233% 증가) 및 Viet Tri Chemical JSC(이익 207% 증가) 등도 세 자릿수의 이익 성장을 기록했다. 올해 베트남국립화학그룹은 가장 수익성이 높은 해가 될 것으로 전망하고 있다. (출처: vnexpress) **원문보기**



## 서머셋 여름 출장 특가

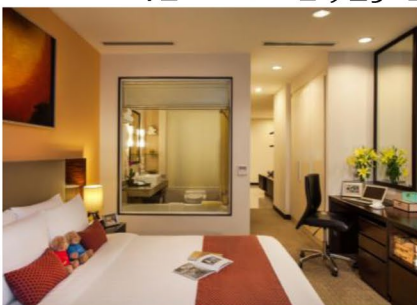
성원에 힘입어 호안끼엠점까지 특가 행사 확대!

1박부터 1개월, 1년까지 모두 숙박 가능합니다!

기간 : ~ 2022년 9월30일



**Somerset Grand Hanoi**  
(호안끼엠)  
1인실/1박 **157만동**



**Somerset Hoa Binh Hanoi**  
(꺼우저이)  
1인실/1박 **107만동**

역동적이고 편리한 서머셋 그랜드 하노이 VS 조용하고 아늑한 서머셋 호아빈! 직접 예약하고 바로 할인 받으세요!

- 조식 뷔페 제공
- 체크 아웃 오후 3시 (현장 상황에 따름)
- 고속 인터넷
- 피트니스/수영장/샤우나/라운지 무료 이용

#### 혜택

- 이메일 예약 전용 상품
- 코참 한정 가격 (1인실)
- 부가세, 봉사료 포함

#### 예약

✉ enquiry.hanoi@the-ascott.com  
한국어 alice.lee@the-ascott.com

DiscoverASRVietnam

☎ (84-24) 3825 2283



# KOTITI

Testing & Research Institute

**KOTITI 베트남 (하노이 지사)**

**▶RoHS I 시험분석**  
중금속 : Pb, Cd, Hg, Cr(VI)  
난연제 : PBB/PBDEs

**▶RoHS II 시험분석**  
Phthalates : DBP, BBP, DIBP, DEHP

**▶Screening 시험분석**  
프탈레이트 양산관리 시험분석  
XRF, Halogen 시험분석

**▶중금속 분석**  
중금속 : Pb, Cd, Hg, Ni release  
유기분석 : Phthalates

**▶기타 유해물질 분석**  
이물, 성분분석 및 솔루션 제공

**▶고객사 초청 세미나**  
고객사 환경규제 대응 가이드 및 품질관리 방안 교육

**KOTITI 시험연구원 (성남 본원)**

- ▶ 1961년 국내 최초 섬유시험 및 연구 기관인 "방직시험검사소" 로 발족
- ▶ 사업영역 확대 및 세계적인 종합분석 기관으로 성장하여 Global Business Partner의 역할 수행
- ▶ 해외법인 및 지사: 6개국 12개 지역 (베트남, 중국, 방글라데시, 미얀마, 캄보디아, 인도네시아)

저렴한 수수료와 신속 정확한 결과를 약속 드립니다.  
(KORCHAM 회원사 할인 제공)

**왕만식 지사장 024 320 10011**  
**mswang@kr.kotiti-global.com**

주소 5th floor 414 Nguyen Van Cu, Bo De Ward, Long Bien Dis., Hanoi

전면광고

베트남 트렌드를 이끄는  
최고의 브랜드가 되다

코참데일리와 함께

[코참데일리 광고 후원 혜택]

광고 5개월 신청 시 1개월 무료 / 광고 10개월 신청 시 3개월 무료

문의: 024 3555 3341, info3@korchamvietnam.com

코참 데일리 구독하고  
베트남 생활 달라졌다

1 NEWS

아침 10시에  
만나는 생생한  
베트남 경제뉴스

2 CONTENTS

각 분야 전문가들의  
심도있는 분석  
전문가 칼럼

3 COMMON BOND

코참회원사 소식,  
대사관, 코트라,  
베트남 공공기관 소식

4

ONE - STOP  
코참데일리에서  
모두 만나보세요

KORCHAM Daily  
KORCHAM KOREA CHAMBER OF BUSINESS IN VIETNAM 13F Charmvit Tower, 117 Tran Duy Hung, Cau Giay, Hanoi

구독문의 코참사무국 ☎ 84-24-3555-3341 ✉ info3@korchamvietnam.com

## 베트남소식

### 베트남 두리안, 중국 정식 수출 예정



베트남에서 중국 관세청이 승인한 국경을 통해 두리안을 수출할 예정이다. 이번에 중국에 수출하는 과일에 두리안이 추가되면서 베트남은 망고, 용과, 바나나, 용안, 열매, 수박, 람부탄, 잭프루트, 망고스틴, 패션프루트 등 11가지 과일을 공식적으로 중국 시장에 수출하게 되었다. 이번에 수출되는 두리안은 중국의 식품위생 및 안전에 관한 법규 및 기준 등을 준수해야 한다. 한편 베트남 관세청의 통계에 따르면 지난 1~5월까지 베트남의 두리안 수출액은 4600만 달러를 넘어서며 전년 동기 대비 109.4% 증가했다. 두리안은 용과, 바나나, 잭프루트, 망고에 이어 베트남 수출액 5위를 차지할 정도로 수출 비중이 높은 과일이다. (출처: thesaigontimes) **원문보기**

### 캄보디아 상반기 관광객 1위는 베트남...전년비 20배 증가



상반기 캄보디아를 방문한 외국인 중 베트남인이 가장 많은 것으로 나타났다. 캄보디아 관광부 통계에 따르면 지난 1~6월 캄보디아를 방문한 베트남 관광객은 14만3300여 명으로 전년 대비 20배 이상 증가했다. 베트남인 관광객은 캄보디아에 입국한 외국인의 28%를 차지할 정도로 비중이 높았다. 캄보디아 정부는 지난 3월 17일부터 관광을 활성화하기 위해 입국 규정을 완화했다. 코로나19 예방접종을 완료한 입국자는 캄보디아 도착 시 검역 대상이 아니지만, 예방접종을 완료하지 않은 입국자는 지정된 시설에서 7일간 검역소에 들어가야 한다. 한편 캄보디아는 올해 70여 만 명의 외국인 관광객을 유치할 것으로 예상하고 있다. 베트남은 1월부터 캄보디아 프놈펜으로 가는 상업 비행을 재개했다. (출처: vnexpress) **원문보기**

### 토요타, 2022년형 하이럭스 베트남 수입 중단



토요타는 유럽연합(EU)의 배기가스 기준인 유로5(Euro 5)를 충족하는 디젤 공급 부족으로 2022년형 하이럭스(Hilux)의 베트남 수입을 중단한다고 밝혔다. 저품질 디젤을 사용하면 하이럭스의 엔진이 손상될 수 있다. 토요타는 베트남 시장에서 2022년형 하이럭스를 언제쯤 재판매할 계획인지는 밝히지 않았다. 베트남 내 많은 토요타 딜러가 하이럭스에 대한 판매를 중단했으며, 일부 딜러는 내년 초에 고객 인수를 약속했다. 하이럭스는 태국 토요타 공장에서 베트남으로 수입되는 모델로 알려졌다. 한편 베트남 정부는 2022년까지 베트남에서 조립 및 수입되는 모든 차량이 유로5 기준과 맞춰야 한다고 지시한 바 있다. (출처: vnexpress) **원문보기**

### TP뱅크, 상반기 이익 3조8000억 동...전년비 26% 증가



TP뱅크(TP Bank)는 지난 1~6월 작년보다 26% 증가한 3조 8000억 동(VND)의 이익을 달성했다고 밝혔다. 지난 6개월 동안 TP뱅크의 총 자산은 310조 동(VND) 이상으로 전년 대비 28% 증가했으며 올해 목표치의 89%를 달성했다. TP뱅크의 총 영업이익은 8조2000억 동(VND)으로 전년 동기 대비 31% 증가했다. 서비스로 인한 순이익은 카드 발급, 계좌 개설, 보험 교차 판매 증가 영향으로 전년 동기 대비 72% 증가한 1조 2000억 동(VND)에 달하는 것으로 나타났다. 서비스 순이자 수입은 전체 수입의 14.6%로 계산되어 전년 동기 대비 3.5% 증가했다. (출처: vnexpress.net) **원문보기**



Korea Trade-Investment Promotion Agency



### 하노이 FTA 활용지원센터



## FTA 적용 및 통관법률 애로해소

#### FTA 활용지원

- 예상 HS CODE 확인
- 실제 관세 혜택 비교
- 원산지증명서/확인서 활용
- 원산지 결정기준 확인



#### 베트남 통관애로 접수 및 지원

- 통관 및 물류 관련 애로사항 접수
- 수입물품별 인허가 제도(수입요건) 안내
- 수출입관련 법령 확인
- EPE 수책관리, 임가공, 관세환급 등 상담



**KOTRA** 하노이 무역관 내 FTA 활용지원센터  
 참빛타워 20층 ☎ 024-3946-0511 (620)

김태윤 관세사 (국가공인 관세사) ✉ [kty5714@kotra.or.kr](mailto:kty5714@kotra.or.kr)  
 관세사, FTA 원산지관리사, 국제공인 신용장전문가 / 품목분류, 관세평가 전문가 / 다국적 기업 통관업무 컨설턴트  
 STAFF (베트남어 상담) ✉ [thanhtuanmc061289@gmail.com](mailto:thanhtuanmc061289@gmail.com)



## 소프트웨어 전문 기업

### JYVVINA

정식 파트너





## HOTLINE

# 0246 682 0511

한국인 연락처  
**KR : 091-604-7700**

Website : [JYWSOFT.COM](http://JYWSOFT.COM)

ADDRESS:

F3 - N03T5, Embassy Garden, Vo Chi Cong Str, Xuan Tao Ward, Bac Tu Liem Dist, Ha Noi

전면광고

# 중고차 위탁판매

중고차, **anycar** 에서 **손해없이 판매** 하세요!  
 판매자와 구매자 직거래! 온라인 실시간 확인!  
 저렴한 **판매수수료!** 판매가의 **'1.5%'**

## 1 상담/문의

- 각종서류 확인
- 차량 사진 전송

## 2 차량 점검

- 차량상태 점검
- 판매금액 협의

## 3 홍보/전시

- 매장에 전시
- 홈페이지 광고

## 4 차량판매

- 실시간 확인
- 위탁판매자에게 통보

- \* 수리가 필요한 경우에는 협의하여 수리 후 판매 진행합니다.
- \* 구매자가 판매금액 조정을 원하면 위탁판매자와 협의하여 진행합니다.

## 5 상호간 계약

- 판매자, 구매자 계약서 작성
- 각종서류 확인

**anycar.vn**  
 Xe thật - Giá thật

CÔNG TY CỔ PHẦN ANYCAR VIỆT NAM  
 Số 3-5 Nguyễn Văn Linh, P. Gia Thụy, Q. Long Biên, Hà Nội  
 Hotline: 1800 6216 Email: info@anycar.vn

한국인 상담/문의

081 281 9559

카톡 ID: anycar.vn

e-mail: lee3ds4@naver.com



홍보 효과 UP!

## 코참 가맹점이 되어보세요



"코참 가맹점이 된 후 호텔 고객이 증가했어요. 가맹점 홍보 효과에 놀랐습니다. 고객께서 코참 카드 주시면 리셉션에서 할인 혜택을 제공하고 있습니다."

- A 호텔 매니저 -



"코참 회원 몇 분은 자주 찾아주셔서 단골이 되셨어요. 다른 지인 분들께도 저희 레스토랑을 추천해주서 단골손님이 더 늘었습니다. 올해도 가맹점 계약을 연장할 예정입니다."

- B 레스토랑 대표 -



코참 가맹점이 되어 다양한 홍보 혜택을 누리보세요~

코참에는 호텔·외식·교육 등 여러 업종의 가맹점이 등록돼 코참 회원사들에게 혜택을 제공하고 있습니다.

코참 가맹점이 되어서 홍보 효과를 극대화하는 건 어떨까요?

궁금한 사항은 언제든지 문의 주세요.  
 info3@korchamvietnam.com(이메일), 024 3555 3341(전화)

여러분의 많은 관심 부탁드립니다.



## 오늘의 경제 금융 용어

### 금융중개지원대출제도

한국은행의 금융중개지원대출 제도는 은행의 중소기업 등에 대한 대출 확대를 유도하기 위해 동 대출 취급실적에 비례하여 한국은행이 은행에 낮은 금리로 자금을 공급하는 대출 제도를 말한다. 금융통화위원회가 정한 한도 이내에서 세부 지원목적에 따라 5개의 프로그램으로 구분하여 운용된다.

신성장·일자리지원 프로그램은 우수기술을 보유하거나 일자리창출에 기여하는 창업기업 대상 운전자금대출에 대해 지원한다. 무역금융지원 프로그램은 수출금융 지원을 위해 무역금융 취급실적에 대해 지원한다. 영세자영업자지원 프로그램은 영세자영업자 전환대출실적에 대해 지원한다. 지방중소기업지원 프로그램은 지역 경제사정 등에 부합하는 지방중소기업 대상 대출에 대해 지원한다. 중소기업 대출안정화 프로그램은 중소기업 신용의 변동성 완화 등을 위해 필요시 운영한다.

또한, 신규지원이 종료된 설비투자지원 프로그램 잔액에 대해서도 지원한다. 지원조건을 보면, 대출금리는 프로그램별로 연 0.50~0.75%이다. 대출기간은 1개월이며, 월중 취급실적 변동을 반영하기 위해 월단위로 갱신한다. 대출금액은 은행별 취급실적에 비례한다. 지원방식을 보면, 한국은행이 사전에 지원대상 대출의 요건을 정하고, 은행은 개별 기업을 심사하여 대출실행 여부 및 대출조건을 자율적으로 결정한다. 은행이 자체자금으로 지원 대상 대출을 취급한 후, 한국은행이 동 취급실적에 따라 사후에 자금을 지원하게 된다.

\*자료제공: 한국은행

전면광고



# 새롭게 바꾸자

코참  
X  
신한



금번 코참-신한 제휴카드 협약에 따라  
기존 멤버십 카드가 **코참 신한 법인카드**로 변경됩니다



**신규코참회원사는 꼭 가입하세요**



신규 발급도 받으시고 카드 혜택을 누리시길 바랍니다



신한은행 모든 영업점에서 발급 가능 -

편지흥지점(참빛빌딩) **이준영 대리**에게 문의해주시면  
친절히 안내드리겠습니다. ☎ 033-738-5783



## 지점별 담당자

지점	담당자	연락처
하노이(롯데)지점	박정배 과장	076-480-3378
팜흥(경남)지점	박미경 과장	038-584-4412
박닌지점	이현경 대리	078-807-3757
하남지점	임경섭 대리	038-375-1739
하이퐁지점	이승원 대리	089-612-1040
타이응웬지점	이동헌 과장	033-905-9099
빈푹지점	김우진 대리	039-534-3960



## 코참-신한 법인카드 혜택

- 100개 이상의 코참 제휴 가맹점에서 10%~40%할인
- 150개 이상의 신한존 (신한은행 제휴 가맹점)에서 최대 50% 할인
- 카드 사용금액의 0.1% 신한 포인트 적립 혜택
- 법인 경비 관리를 통한 시간 절약 및 서류 작업 간소화
- 해외 출장시 환전 및 현금 보유의 부담 완화
- VISA 브랜드를 통한 전세계 가맹점 사용 가능
- 카드 명세서, 이용 SMS, 인터넷 banking 등 편리한 사용

코참회원을 위한

# [코참-신한법인카드] 출시



신용카드, 데빗(체크)카드



코참가맹점 | 클릭 - 더 많은 코참가맹점



신한가맹점 | 클릭 - 더 많은 신한가맹점

전면광고



# 이제 방에서도 캠핑을 즐긴다!

“아기천사”들이 프라이빗한 공간을 즐기면서 마음껏 놀도록 해 주세요!



한적한 프라이빗 해변이 내다보이는, 깨끗한 자연 그대로의 모습을 자랑하는 선짜 반도 자연 보호 구역에 숨어 있는 인터컨티넨탈 다낭은 항상 관광객 여러분들을 위해 잊지 못할 패키지를 준비해 왔습니다.

유쾌한 캠핑에 대한 아이들의 상상이 저희 리조트에 현실화될 것입니다.



VIP Kid Explorer 패키지를 통해 아이들이 하루 종일 해변 옆에 있는 수영장이나 Planet Trekkers 키즈 존에서 마음껏 즐기는 동안 부모님들은 식당 또는 스파에서 다른 럭셔리한 서비스를 편한 마음으로 즐길 수 있습니다.

VIP Kid Explorer 패키지에 대한 세부내용

확인하기

0236 393 8888 ☎

reservations.icdanang@ihg.com ✉



INTERCONTINENTAL®  
DANANG SUN PENINSULA RESORT

Live the InterContinental® life.

전면광고

**FUJIFILM** Value from Innovation FUJIFILM Business Innovation Vietnam  
현재 **A3 복합기부문 베트남시장점유율1위**입니다

직관적이고 단순한 환경   
 온디맨드 연결  
 전방위 데이터 보안   
 친환경 기술  
 복합기 관리에서 해방

**Apeos C325z/C325dw**  
놀랍도록 컴팩트하고 스타일리쉬한 제품  
뛰어난 프린트 품질 및 성능

**Apeos C7070/C6570/C5570/C4570/C3570/C3070**  
분당 30매급~70매급 복합기  
"사무환경에 최적화된 균형 잡힌 복합기"

**ApeosPro C810/C750/C650**  
고속/고품질 컬러 복합기  
클라우드 연동 지원 | 모바일 프린트 |  
긴 용지 지원

**호치민 시티 사무실**  
이재웅 연락처: 093-9261-5005  
이메일: jaewoong.lee.nv@fujifilm.com  
양승우 연락처: 090-333-5295  
이메일: seungwoo.yang.tz@fujifilm.com  
Add: 12th floor, Vincom Center,  
72 Le Thanh Ton, Ben Nghe Ward, Dist 1, HCMC

**하노이 사무실 & 쇼룸**  
안지현 연락처: 094-282-9955 | jihyunAn1227  
이메일: jihyun.an.wu@fujifilm.com  
이은진 연락처: 094-742-8855  
이메일: eunjin.lee.yg@fujifilm.com  
Add: 14th floor, VCCI Tower, 9 Dao Duy Anh,  
Phuong Mai Ward, Hanoi City

**FUJI XEROX is now**  
**FUJIFILM**

**Hanwha Techwin**

**입주자 프라이버시와 안전 확보를 동시에**

빈틈 없는 보안은 프리미엄 아파트의 필수 조건입니다.  
섬세한 모니터링으로 더 편안하고 안전한 아파트 라이프를 누리보세요

영업 상담 : 038 2726 299  
하노이 영업 사무소 : 29층, Handico Tower 빌딩, 미딩, 하노이  
호치민 영업 사무소 : 3군, 17 바취엔타인관, Minh Long Tower 빌딩, 호치민  
영업/ 마케팅팀 E-mail : hstvsales@hanwha.com  
글로벌 생산 법인 : 박닌 궤보 공단 (Lo O-2, Nam Son, Bac Ninh)  
Service call center : 1900-0293

**DATA energy**

**DATA ENERGY**

**LPG 공급 시설 시공 및 가스 공급 전문 기업입니다**

**\*시공**  
- 가스 공급 시설 디자인, 시공 및 인허가 (대용량 탱크시설)

**\*가스 공급**  
- 대용량 공급 (산업용, 기업용 보일러)  
- 저희 **DATA ENERGY** 는 **안전**을 최우선시 하는 동시에 **최적의 가격**으로 모시겠습니다.

**HOTLINE**  
한 국 인 : 0983 213 099  
베트남 인 : 0909 994 710

**ADDRESS:**  
•Head office: No.20 Vu Tong Phan, An Phu ward, Thu Duc city, HCMC.  
•Representative office: Detech Tower 2, #107 Nguyen Phong Sac, Dich Vong Hau ward, Cau Giay district, Hanoi.  
•Website: <https://data-energy.com.vn/>

CONSULTING – DESIGNING  
– INSTALLING – SUPPLYING LPG/CNG/LNG  
**DATA ENERGY CO.,LTD**

**NEW MEMBERSHIP CARD**

**코참카드가 새롭게 바뀝니다**

**NEW DESIGN**

**KORCHAM** MEMBERSHIP CARD  
HOON YOUNG SAM  
2022-0452 EXP 08/2022

**Shinhan Bank** MEMBERSHIP CARD  
**KORCHAM**  
<http://korchamvietnam.com>

(구)멤버십카드 변경없이 사용가능  
유효기간 만료시 신규디자인 재발급

**새로운 디자인과 더욱 큰 혜택으로 돌아온 코참 멤버십 카드!!**

**새로운 코참카드를 만나보세요~!**

**기존 멤버십 카드도 동일하게 사용 가능합니다.**

**KORCHAM**  
KOREA CHAMBER OF BUSINESS IN VIETNAM



이달의 회원사

# welcome

## 이달의 회원사

코참 회원사가 되신 것을 환영합니다.  
 코참은 베트남 대정부 활동을 비롯해 기업의 애로사항 해결 및 권익 보호 등 회원사 여러분의 성공을 위해 최선을 다하고 있습니다.  
 여러분의 사업이 더욱 번창하시길 기원합니다.

### 듀링 베트남

#### DURING VIETNAM CO.,LTD



- ▶업종/업태 : 자동차 부품 제조
- ▶회사소개

당사는 현대 자동차 및 기아 자동차 엔진 및 미션 센서 부품을 전문 제조 생산 하는 플라스틱 사출 기업입니다. 하이증성 다이안 공단 내 2010년 설립되어, 운영하고 있으며 생산량의 100%를 EP 고객사 및 해외 고객에게 수출하고 있습니다.




**Young Ju, Kim**  
 General Director

**DURING VIETNAM CO.,LTD**  
 Plot XN 1-1, Dai An IZ, Lai Cach Town,  
 Cam Giang District, Hai Duong Province  
 Tax code: 0800822908  
 Mobile: +84-98-330-4501  
 E-mail: yjkim@e-during.co.kr

Internet phone: 070-7585-6909  
 www.e-during.co.kr

### 베트남 산하

#### SANHA



- ▶업종/업태 : 헬멧 부품 가공
  - ▶회사 소개
- 박장성 외 빈폭성에 봉재 라인 및 헬멧에 들어가는 부품 (스폰지 가공외)을 생산하고 있는 업체입니다.



#### SANHA VINA CO.,LTD

Add: Vol - Yen My Industrial Zone  
 1 Hoang Hoa Tham Street  
 Vol Town - Lang Giang - Bac Giang  
 Tax code: 2400 853 253

**CHO DONG JE**  
 Director

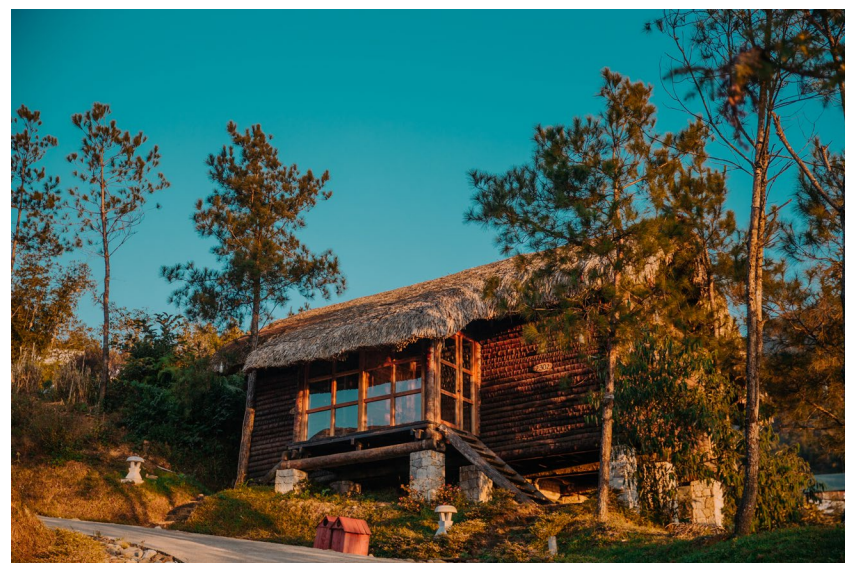
Phone number: (+84)837.791.000  
 Email: shchodj@naver.com

### 사파 제이드 힐 리조트

#### SAPA JADE HILL HOSPITALITY MANAGEMENT J.S.C



- ▶업종/업태 : 숙박.요식.급식/ Hotel.Restaurant.Food.Caterin
  - ▶회사소개
- 사파 제이드 힐은 고급스럽고 프라이빗하며 사파 시내와 유명한 관광지로의 접근성이 좋습니다. 고요한 숲에 자리잡은 모든 빌라와 방갈로는 세계 10대의 아름다운 테라스 경치를 즐길 수 있습니다.



### 스마트스코어

#### Smartscore Vietnam LLC



- ▶업종/업태 : 오락.문화.전시.체육
  - ▶회사소개
- 스마트스코어는 스코어관리, 부킹 등 골퍼를 위한 다양한 서비스와 골프장 IT솔루션 제공하는 회사입니다.



**Woo, Andrew** Director, Strategic Planning  
 우제영 전략기획본부 / 이사

M +84 962 999 403  
 E andrew@smartscore.vn

**SMARTSCORE Vietnam LLC**  
 Tầng 29, Tòa East Tower, Hanoi Lotter Center,  
 số 54 Liễu Giai, Cổng Vĩ, Ba Đình, Hà Nội, Việt Nam

전면광고

The LOUNGE




소셜 미디어에서 만나는 더 라운지

Hotline: 0903 213 988





새로 단장한 팬페이지를 팔로우하고 방문해서 더 라운지의 매일 새로운 소식을 접해보세요!  
 페이스북 팬페이지를 팔로우 하시고 이곳을 스캔해 주세요.



8 Do Duc Duc Rd., Me Tri, South Tu Liem, Hanoi  
 tel. 024 3833 5588 www.jwmarriotthanoinlife.com f jwmarriotthanoin i jwmarriotthanoin



## 지금 불편하시죠? 바로 바꿔보세요.



대한민국 No.1 롯데렌터카를 베트남에서도 만나보세요.

1. 승용, 승합, SUV, 중/대형 버스 포함 모든 차종 렌탈 가능
2. 베트남 전역에서 이용 가능
3. GPS 데이터 기반 투명한 정산 시스템
4. 일간/월간 단기 렌터카 서비스 제공



사무기기, 의료기기도 롯데렌탈과 함께하세요.

고객의 다양한 니즈를 충족하는 맞춤형 렌탈 조건을 설계하여 원하는 기간 동안 합리적인 가격으로 렌탈해드립니다.



한국인  
전화상담 가능  
(전지역)

하노이

**024 3205 5379**

하이퐁

**024 3205 5679**

호치민

**028 5414 8000**

다낭

**023 6278 6800**

# 신차구입

## 한국인 딜러와 상담하세요!




차량 가격의 **최대 80%**까지 은행대출 가능!  
 모든 브랜드 전차종 상담 가능합니다



**HYUNDAI LE VAN LUONG**  
 Số 3 Vũ Phạm Hàm, Trung Hòa, Cầu Giấy, Hà Nội  
 TEL. 024 3200 3366 E-mail. 2010sungard@gmail.com

**한국인 097 309 8274**  
**상담/문의 097 968 7255**



### 차계부와 정비 예약까지 한번에!

#차계부 #시간절약 #정비수리 예약 #투명한 가격

- ✓ 여러대 차량을 한 계정에 등록하여 간편한 차량관리
- ✓ 수리 완료후 앱에서 실시간 상태 확인
- ✓ 아이폰, 안드로이드 설치 가능 - VINAOTO, 비나오토 검색

차량관리 앱 문의 : 097 968 7255

주간 베트남 금융 동향

RE:BOOT  
Shinhan



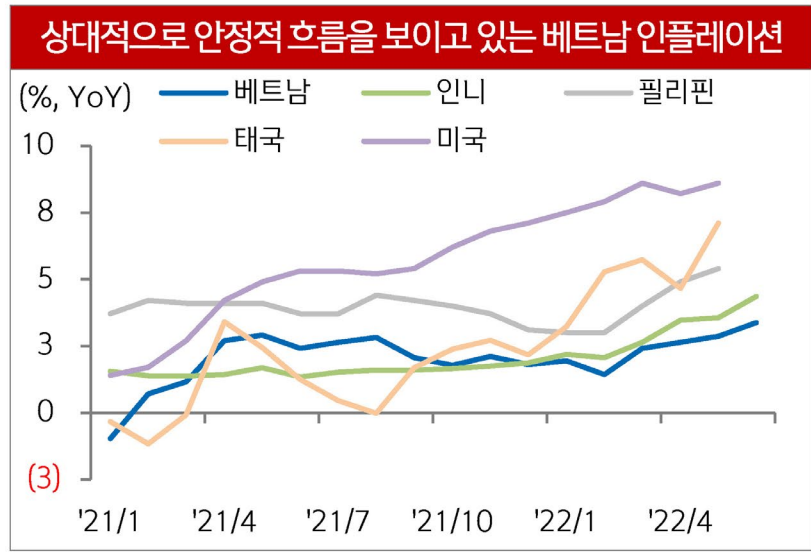
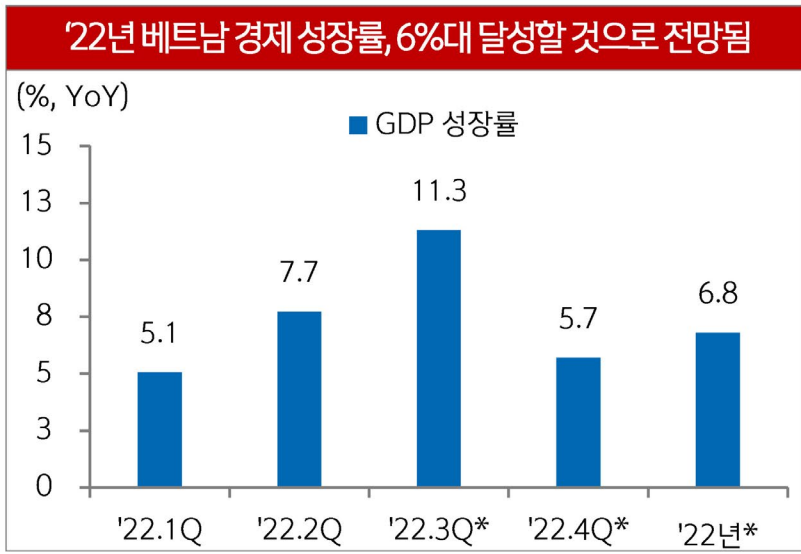
2022년 하반기 베트남 경제전망

❖ 상반기 베트남 경제 리뷰 : 팬데믹을 극복한 베트남, 생존에서 성장으로

▶ 상반기 베트남 경제, 리오프닝 정책을 바탕으로 안정적 성장세를 기록했으며 GDP성장률(1H)은 +6.4%(YoY)였음. 특히, 2분기 성장률(+7.7%, YoY)이 2분기 기준으로는 11년 만에 최고치를 나타냈음. 세부적으로 베트남 경제의 24% 가량을 차지하는 제조업이 +7.8%(YoY)를 기록하며 경제 회복을 견인했으며 3월15일 부터 외국인 관광객 입국을 허용하는 등 리오프닝 정책이 본격화되며 서비스업(+4.6%)도 양호한 성장세를 기록했음. 특히, 관광 재개 이후 2분기 외국인 관광객 입국자 수는 462%(QoQ) 증가한 51만 명을 기록하며 급격한 증가세를 나타내고 있음. 한편, 선제적 리오프닝에 따른 선진국 수요 회복으로 상반기 베트남 수출 증가율(+17.3%, YoY)도 호조세를 보였으며 6월 수출 증가율도 +20%를 기록하며 연초 이후 가장 높았고, 상반기 국내 무역수지도 흑자(US\$ 7억, YTD)를 나타내며 양호한 흐름을 보였음

❖ 하반기 베트남 경제 전망 : 대내외 불확실성에도 불구하고, 6% 이상의 성장률 달성 가능할 전망

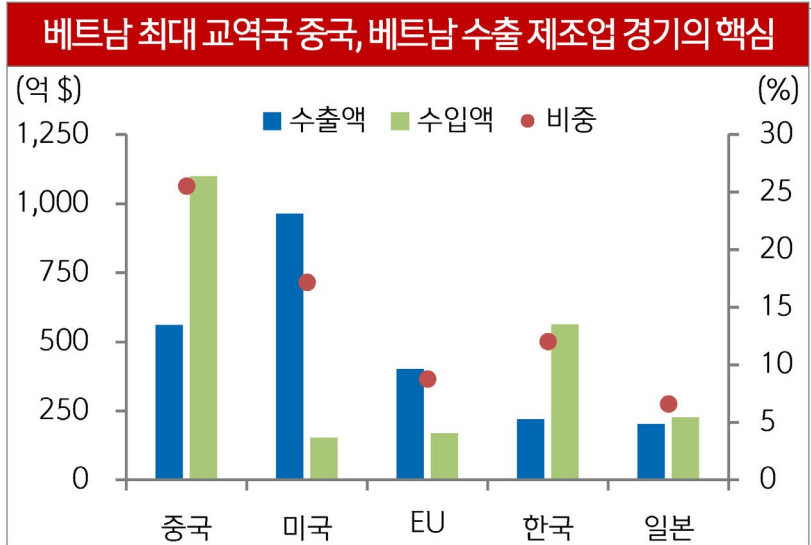
▶ 최근 베트남 정부는 올해 연간 경제 성장률 목표를 7.0%로 상향 조정했음(기존 6.0~6.5%). 정부의 공공투자 가속화(1H +10.1%, YoY) 및 FDI 이행액 확대(1H +8.9%, YoY), 리오프닝에 따른 내수 회복, 2021년의 저성장(+2.6%) 기저 효과 등 감안 시 성장 목표 달성 가능할 것으로 전망됨. ① **안정적 인플레이션**: 연초 이후 국내 물가 압력 지속되고 있으나 상대적으로 안정적임. 다만, 하반기 내수 회복 전망('22년 실질가계지출 +5.7%[YoY], 피치) 및 관광 재개에 따른 가처분 소득 증가 가능성(향후 5년간 연평균 +8.5%, 피치), 전쟁 장기화 등으로 물가 압력 점차 높아질 전망. ② **정부 공공투자 확대**: 코로나19 여파로 위축된 경기 회복 지원을 위해 사상 최대 규모인 약 350조동('22~'23년) 규모의 경기 부양책을 승인했으며(1/11일), 부양 패키지의 원활한 이행을 위해 '22~'23년 기간 동안의 정부 재정 적자 규모도 GDP의 5.1%(기존 4%)로 확대 승인했음. ③ **불안정한 대외여건**: 라우크라 전쟁 장기화에 따른 교역 조건 악화는 제한적일 전망이나('21년 기준 對러, 우크라이나 수출 비중 각각 1.6%, 0.2%), 국내 물가 상승 및 관광 수요 감소 등은 부정적. 또한 주요 교역국(GDP의 53%) 미국, EU 및 중국 등의 경기 둔화 가능성도 우려됨. 또한, 베트남 최대 교역국(수출+수입)이자 최대 수입국인 중국의 '제로 코로나' 정책에 따른 재봉쇄 가능성, 미 연준을 비롯한 주요국들의 고강도 긴축 기조 등도 베트남 경제의 하방 리스크임



**베트남 정부의 2022~2023년 경기 부양책 세부 내용**

경기 부양책 5개 분야	규모(조동)
의료시스템 개선 및 팬데믹 예방 통제	60
사회보장 및 직업훈련	53
협동조합 및 기업지원	110
인프라 개발	114
행정개혁 및 투자환경 개선	10
<b>총 규모</b>	<b>347</b>

자료: 언론종합, IFS전략부



**KORCHAM Daily** 아침을 여는 '똑똑한' 습관 코참데일리

**월 Monday**  
• 메가존 김도연 이사의 IT칼럼

**수 Wednesday**  
• 신한은행 주간 베트남금융시장 동향

**화 Tuesday**  
• 로투비 김유호 대표 변호사의 법률칼럼  
• 신한은행 주간 세계금융시장 동향

**목 Thursday**  
한국경제TV K-VINA  
• 대니얼 오 하노이 사무소장의 칼럼

**금 Friday**  
포엠베트남관세법인  
• 판창헌 관세사의 관세칼럼


코참데일리는 베트남 내 전문가들이 기고한 수준 높은 칼럼을 연재하고 있습니다. 매일 아침 학식을 갖춘 '베트남 경제인' 이 되어 보세요

주간 베트남 금융 동향

RE:BOOT  
Shinhan

 주간 이머징 증시 동향

구분	주가지수	7.8	7.1	전주대비(%)	전년말대비(%)	1년 최저치	1년 최고치
베트남	VN	1,171.31	1,198.90	↓ -1.58	↑ 32.13	1,215.77 '21/04/26	1,528.57 '22/01/06
인니	자카르타종합	6,740.22	6,794.33	↑ 0.34	↑ 21.01	5,760.58 '21/05/19	7,262.78 '22/04/13
인도	SENSEX	54,481.84	52,907.93	↓ -1.86	↑ 22.17	47,705.80 '21/04/20	61,765.59 '21/10/18
중국	상해종합	3,356.08	3,387.64	↓ -1.25	↓ -7.54	3,063.97 '22/03/15	3,715.37 '21/09/13
	심천종합	2,219.90	2,219.41	↓ -3.21	↓ -13.54	2,011.45 '22/04/11	2,561.91 '21/12/13
홍콩	H	7,551.70	7,666.88	↓ -1.40	↓ -31.22	6,123.94 '22/03/15	11,092.95 '21/04/19
	항셱	21,725.78	21,859.79	↓ -1.62	↓ -20.98	18,415.08 '22/03/15	29,468.00 '21/06/01
한국	KOSPI	2,350.61	2,305.42	↓ -0.16	↓ -6.17	2,614.49 '22/01/27	3,305.21 '21/07/06

 주간 이머징 국채 금리(10Y) 동향

구분	7.8	7.1	전주대비(bp)	전년말대비(bp)	1년 최저치	1년 최고치
베트남	3.37	3.37	↑ 28.00	↑ 58.10	2.14 '21/09/20	3.13 '22/04/14
인도네시아	7.27	7.26	↑ 13.10	↑ 104.40	6.01 '21/10/26	6.93 '22/04/13
인도	7.42	7.42	↑ 9.80	↑ 135.00	5.97 '21/05/20	7.22 '22/04/13
중국	2.84	2.83	↑ 3.20	↓ -35.50	2.68 '22/01/24	3.20 '21/04/27
한국	3.36	3.50	↑ 13.90	↑ 159.80	1.85 '21/07/26	3.32 '22/04/11

 주간 이머징 환율 동향

구분	7.8	7.1	전주대비(%)	전년말대비(%)	1년 최저치	1년 최고치
달러동 (VND)	23,358.00	23,279.00	↑ 0.15	↓ -0.86	22,628.00 '22/01/21	23,093.00 '21/12/07
달러루피아 (IDR)	14,979.00	14,943.00	↑ 0.13	↑ 2.36	14,075.00 '21/10/15	14,615.00 '21/04/15
달러루피 (INR)	79.25	79.04	↑ 0.37	↑ 4.26	72.44 '21/05/28	76.97 '22/03/07
달러위안 (CNY)	6.69	6.70	↑ 0.10	↓ -2.39	6.31 '22/02/28	6.52 '21/04/15
달러원 (KRW)	1,300.26	1,297.15	↑ 0.38	↑ 13.18	1,106.19 '21/06/01	1,242.93 '22/03/15

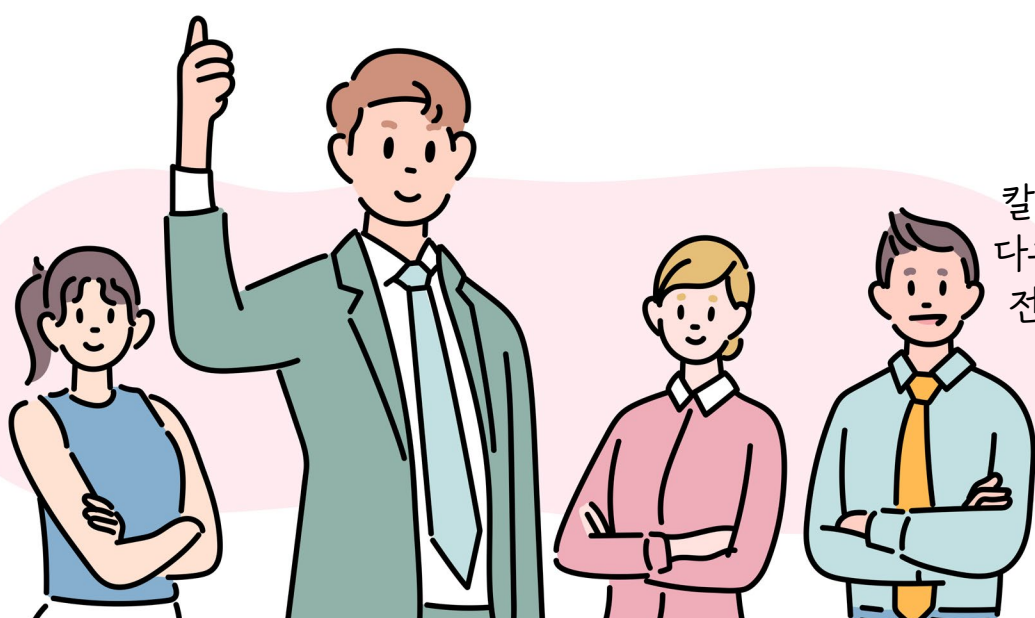


# 코참 데일리어에서 칼럼니스트를 모십니다.

코참에서 발행하는 경제웹신문 코참데일리어에서 칼럼을 기고하실 분을 모십니다.

칼럼 주제는 베트남에서 사업을 운영하면서 경험하셨거나 다른 경영인들에게 도움이 될 만한 내용이라면 환영입니다. 전문가의 식견을 느낄 수 있는 깊이 있는 글도 좋습니다.

코참데일리어 칼럼니스트 중 자사를 홍보하는 데 도움을 얻었다는 분들도 계셨던 만큼 애독자 여러분의 많은 관심 부탁드립니다.



### 구인구직



코참데일리는 한국 기업의 채용공고를 게재하고 있습니다. 채용공고 게재를 원하는 기업은 코참 사무국 이메일 (info3@korchamvietnam.com)로 채용공고 양식을 작성해 보내주시기 바랍니다.

[☛ 채용공고 양식 다운로드](#)

#### 구인 GLOVELAND VINA 생산관리자 채용

- ▶기업설명 : 산업용 특수장갑 생산업체
- ▶기업업종 : 섬유, 의료, 봉제 제조업체
- ▶근 무 지 : 박장성
- ▶채용부문 : 생산관리자
- ▶직무상세 : 현장 생산 및 오더,납기 관리
- ▶학 력 : 무관(화공학과 졸업자 우대)
- ▶경 력 : 무관(베트남 제조업체 유경험자 우대)
- ▶언 어 : 베트남어 가능자 우대
- ▶기 타 : 기숙사 생활 가능자 우대
- ▶급 여 : 면접시 협의
- ▶복리후생 : 년 2회 항공권 제공(설,추석)
- ▶담 당 자 : 손경락 법인장 ☎091 883 1001
- ▶이 메 일 : [glovelandoce@gloveok.com](mailto:glovelandoce@gloveok.com)
- ▶접수기간 : 채용완료시
- ▶홈페이지 : [www.gloveok.com](http://www.gloveok.com)

#### 구인 YTG 비나 채용

- ▶기업설명 : 자동차부품 및 산업용 보빈 생산
- ▶기업업종 : 제조업
- ▶근 무 지 : 하이퐁 덩부 공단 내
- ▶채용부문 : 품질관리 /생산기술 각 1명
- ▶직무상세 :  
품질관리- 품질보증/양산품질관리  
생산기술- 설비유지보수 및 최적화
- ▶학 력 : 대졸이상
- ▶경 력 : 2년이상 (자동차 분야 경력 선호)
- ▶언 어 : 영어, 베트남어 (가능시 우대)
- ▶기 타 : 베트남 거주자 우대
- ▶급 여 : 면접시 협의
- ▶복리후생 : 숙소제공, 출퇴근지원, 건강보험
- ▶담 당 자 : 최종오 ☎+84 862 181 488
- ▶이 메 일 : [jongochoi@inzi.co.kr](mailto:jongochoi@inzi.co.kr)
- ▶접수기간 : 2022.07.09 ~ 2022.08.31
- ▶홈페이지 : <http://you-tech.kr/>

#### 구인 VIAM VINA Tech 영업/ 마케팅 담당자 채용

- ▶기업설명 : Tektronix, R&S, Inno Instrument 계측기 판매
- ▶기업업종 : 도소매 서비스및 제조
- ▶근 무 지 : BAC NINH
- ▶채용부문 : 영업/ 마케팅
- ▶직무상세 : 계측기/교정 영업
- ▶학 력 : 대학교 졸업
- ▶경 력 : 2년
- ▶언 어 : 베트남어, 또는 영어가능자 우대
- ▶기 타 : 운전 면허증 소유자, 30~35세
- ▶급 여 : 상담 후 결정
- ▶담 당 자 : 이백용 ☎096-2248-095
- ▶이 메 일 : [lby620228@gmail.com](mailto:lby620228@gmail.com)
- ▶접수기간 : 채용완료시
- ▶공고기간 : ~ 7월30일

#### 구인 VINA SOLAR METAL 기술관리자 채용

- ▶기업설명 : 태양광발전 알루미늄 구조물 생산
- ▶근 무 지 : 하이즈영 다이안 공단
- ▶채용부문 : 기술관리직
- ▶직무상세 : 견적, 설계, 관리
- ▶학 력 : 대졸
- ▶경 력 : 3년 이상
- ▶언 어 : 베트남어,영어
- ▶기 타 : ACAD,EXCEL 가능
- ▶급 여 : 면접시 협의
- ▶복리후생 : 숙소, 한국 방문 4회/년 지원
- ▶담 당 자 : 이상기 ☎098 6242 461
- ▶이 메 일 : [solarmetalhd@gmail.com](mailto:solarmetalhd@gmail.com)  
[leeskk@hanmail.net](mailto:leeskk@hanmail.net)
- ▶홈페이지 : [www.vsmetal.com.vn](http://www.vsmetal.com.vn)
- ▶접수기간 : ~ 2022.07.30

#### 구인 OHSUNG VINA THAI BINH 구인

- ▶기업설명 : 가전 제품 내 소형모터 생산
- ▶근 무 지 : 타이빈성(신규 조성공단)
- ▶채용부문 : 관리부 대리~차장급
- ▶직무상세 : 결산, 관리, 인사, 총무
- ▶학 력 : 4년제 대학교 졸업
- ▶경 력 : 3년 이상
- ▶언 어 : 영어, 베트남어 우대
- ▶급 여 : 직급, 경력에 따라 상이
- ▶복리후생 : 항공권, 자녀학자금, 보험, 기타 국내 기준 동일 적용
- ▶담 당 자 : 총무팀 박찬한 과장 ☎+82-55-721-8300
- ▶이 메 일 : [ruispark@ohsunghq.co.kr](mailto:ruispark@ohsunghq.co.kr)
- ▶접수기간 : ~ 채용완료시

#### 구인 PNC SCM HANOI BRANCH 채용 공고

- ▶기업설명 : FORWARDING
- ▶근 무 지 : DETECH TOWER, NO. 8 TON THAT THUYET, MY DINH, HANOI
- ▶채용부문 : C/S 계장/대리급
- ▶직무상세 : C/S 업무
- ▶학 력 : 무관
- ▶경 력 : 1~3년
- ▶언 어 : 영어
- ▶급 여 : 면접 후 협의
- ▶복리후생 : 교통, 통신, 주거
- ▶담 당 자 : 강제진 과장 ☎076-560-9002
- ▶이 메 일 : [LIAM.KANG@PNCSCM.COM](mailto:LIAM.KANG@PNCSCM.COM)
- ▶접수기간 : ~ 채용완료시

7월 13일 수요일 오늘자 코참데일리

✉이메일로 3,631분,  
TALK 카톡으로 3,576분,  
총 7,207분께 배포되었습니다.



전면광고



2022|23

코참디렉토리

발간안내



코참 회원으로 가입하세요!

회원사: 2권 무료  
추가구매: 69만동(vnd)  
비회원사: 115만동(vnd)

베트남 중북부 한국 기업 디렉토리

“코참 디렉토리 2022|23”가 드디어 발간되었습니다!

코참 디렉토리는 베트남 중북부 지역에 진출한 **한국 기업 연락처 및 정보를 수록한 책자**입니다. 코참 회원사와 베트남에 진출한 한국 기업인 여러분의 도움으로 올해도 무사히 코참 디렉토리 발간을 마쳤습니다.

베트남에서 사업을 운영하는 데 있어서 코참 디렉토리는 반드시 필요한 서적으로 꼽힙니다. 베트남에 진출한 기업 **3,000 여 곳의 연락처**를 비롯해 회사소개, 공급제품 등을 코참 디렉토리에서 확인할 수 있습니다.

코참 디렉토리와 함께 **베트남에서의 사업 성공**을 기원합니다.

코참 디렉토리와 관련해 궁금한 사항은 코참 사무국으로 문의 바랍니다.  
문의: (024) 3555 3341, info3@korchamvietnam.com

- ※ 우편 발송 대상 : 2022년 신규가입사, 회비 납부완료 회원사(갱신사) 우선.
- ※ 미리 연락 후 코참 사무국에 방문하면 책자를 수령할 수 있습니다.
- ※ 별도로 코참 디렉토리 구매 가능합니다.

하노이 주요 연락처

주요기관	은행	병원/의원/약국
대사관..... 024-3831-5111~6 ▶사건사고..... 090-462-5515 ▶영사업무관련.. 024-3771-0404 ▶비상연락(당직) 090-402-6126 하노이 총영사관. 024-3771-0404 코참..... 024-3555-3341 대한상공회의소.. 024-3771-3681 KOTRA..... 024-3946-0511 KOICA..... 024-3831-6911/5108 하노이한인회..... 024-3555-3015~6 한국문화원..... 024-3944-5980 한국콘텐츠진흥원 024-3202-2488 대한상사중재원.. 03-7569-6602 금융감독원 하노이 024-3244-4494 하노이한국국제학교 024-7301-5339	신한은행 베트남 ▶하노이지점..... 024-3831-5130 ▶편지홍지점..... 024-3553-8400 ▶팜흥지점..... 024-3226-3226 ▶호안끼엠지점..... 024-3266-3355 ▶로열시티지점..... 024-7309-9400 ▶박닌지점..... 0222-6255-800 우리은행..... 024-7300-6802 KB국민은행..... 024-3226-3377 기업은행..... 024-2220-9001 KEB하나은행..... 024-3771-6800 한국수출입은행..... 024-3771-7009 농협하노이사무소... 024-7300-8585 서울보증보험..... 024-3946-0322~3 KNP Finance(DB손보)... 096-157-3088	선병원..... 091-756-5016 김스클리닉..... 024-6128-1041 Vinmec..... 024-3974-3556 (Vinmec한국어통역)..... 090-325-9068 Family Medical..... 024-3843-074 ▶소아과..... 024-3726-5222 Hong Ngoc..... 024-3927-5568 프랑스국제병원..... 024-3577-1100 미딩한국약국..... 098-225-3816 행림한의원..... 037-457-9016